



Roxtec SBTB EMC 貫通部

高い耐火要求のための金属フレームEMC対

Roxtec SBTB EMC

は、電磁両立性と高い耐火保護を確保できる両面型のケーブル・パイプ貫通部ソリューションです。金属フレームは構造に溶接します。電磁遮蔽に適した Roxtec ES モジュールと、伝導妨害を防ぐ PE モジュールから選ぶことができます。Roxtec EC 検査スティックを使用すると、Roxtec BG™ または ES で施工した配線貫通部の電気的性能を計測できます。



- 予備スペースの確保

製品特性



耐火



防水



気密



EMI 対

設置構造



金属

取り付けタイプ



溶接

規格と認証証明書

火災

- A 級 IMO 2010 FTP コードに基づく試験
- H級 IMO 2010 FTP コード + HC 火災荷重曲線に基づく
- ジェット火災 ISO 22899-1 および OTI 95634 に基づく

密性

- ガス: 2.5 バール (衝撃圧)
- 水: 4 バール (衝撃圧)

サポート

- 電磁シールド
- 等電位化

フレーム寸法

mm/kg

以下のフレームは一部です。フレームと構成品の全ラインナップについては、[roxtec.com](https://www.roxtec.com) をご覧ください。

タイトル	フレームの開口部	パッキンスペース	外径 WxHxD	開口部寸法 w x h	重量	部品番号
SBTB 6x1 ALU	1	120 x 180	140.5 x 238 x 200	143(+1/-1) x 240(+1/-1)	4	105587
SBTB 6x2 ALU	2	120 x 180	271 x 238 x 200	273(+1/-1) x 240(+1/-1)	5.8	5SBT000007020
SBTB 6x3 ALU	3	120 x 180	401.5 x 238 x 200	404(+1/-1) x 240(+1/-1)	7.8	105588
SBTB 6x1 PRIMED	1	120 x 180	140.5 x 238 x 200	143(+1/-1) x 240(+1/-1)	10.5	5S00000004391
SBTB 6x2 PRIMED	2	120 x 180	271 x 238 x 200	273(+1/-1) x 240(+1/-1)	17	5S00000004503
SBTB 6x3 PRIMED	3	120 x 180	401.5 x 238 x 200	404(+1/-1) x 240(+1/-1)	22.3	5S00000004393
SBTB 6x1 AISI316	1	120 x 180	140.5 x 238 x 200	143(+1/-1) x 240(+1/-1)	10.8	5SBT000002149
SBTB 6x2 AISI316	2	120 x 180	271 x 238 x 200	273(+1/-1) x 240(+1/-1)	16.9	5SBT000004538
SBTB 6x3 AISI316	3	120 x 180	401.5 x 238 x 200	404(+1/-1) x 240(+1/-1)	22.8	5SBTB00010248



シーリングコンポーネントのデータ

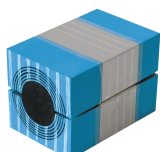
シーリングコンポーネント



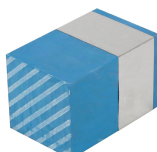
潤滑剤



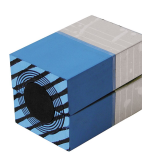
ウェッジおよびウェット



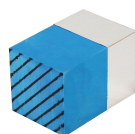
Multidiamer™ 付き RM



RM ES ソリッド
コンペンセーション



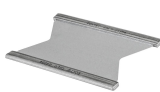
Multidiamer™ 付き RM



RM PE ソリッド
コンペンセーション



ウェッジおよびウェット

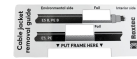


ステイプレート



ES シーリングキット

付属品



付属品 ES および



ホルダー・ツール



溶接用ツール

詳細情報については、[roxtec.com](https://www.roxtec.com) をご覧ください。

The product information provided by Roxtec does not release the purchaser of the Roxtec system, or part thereof, from the obligation to independently determine the suitability of the products for the intended process, installation and/or use.

Roxtec gives no guarantee for the Roxtec system or any part thereof and assumes no liability for any loss or damage whatsoever, whether direct, indirect, consequential, loss of profit or otherwise, occurred or caused by the Roxtec systems or installations containing components not manufactured by an authorized manufacturer and/or occurred or caused by the use of the Roxtec system in a manner or for an application other than for which the Roxtec system was designed or intended.

Roxtec expressly excludes any implied warranties of merchantability and fitness for a particular purpose and all other express or implied representations and warranties provided by statute or common law. User determines suitability of the Roxtec system for intended use and assumes all risk and liability in connection therewith. In no event shall Roxtec be liable for indirect, consequential, punitive, special, exemplary or incidental damages or losses.

The Roxtec products are offered and sold in accordance with the conditions of the Roxtec General Terms of Sales. The latest version of the Roxtec General Terms of Sales can be downloaded from <https://www.roxtec.com/en/about-us/about-roxtec/general-terms-of-sales/>

We reserve the right to make changes to the product and technical information without further notice. Any errors in print or entry are no claims for indemnity. The content of this publication is the property of Roxtec International AB and is protected by copyright.

This document was generated on: 2024-04-20